

# SCT i jej działanie



Strefa Czystego transportu to obszar, po którym swobodnie mogą poruszać się tylko samochody spełniające odpowiednie normy emisji spalin – wyznaczone przez Radę Miasta. Ma za zadanie zmniejszyć emisję zanieczyszczeń emitowanych przez transport.

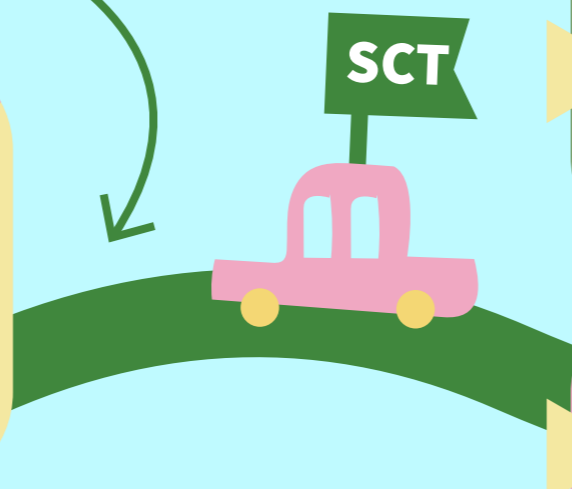
O granicach strefy będą informowały specjalne znaki drogowe.



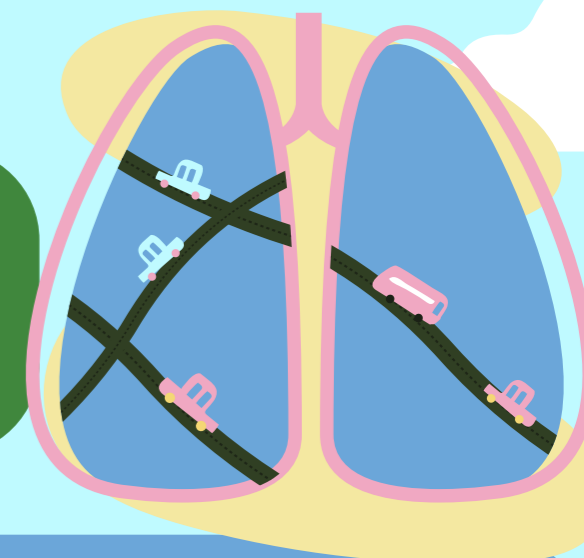
D-54



D-55



Na czym polega Strefa Czystego Transportu:



Poprawia jakość powietrza w mieście.

Jest neutralna dla samochodów spełniających normy emisji spalin – po ustanowieniu SCT w Krakowie dotknie głównie nowo rejestrowanych aut.

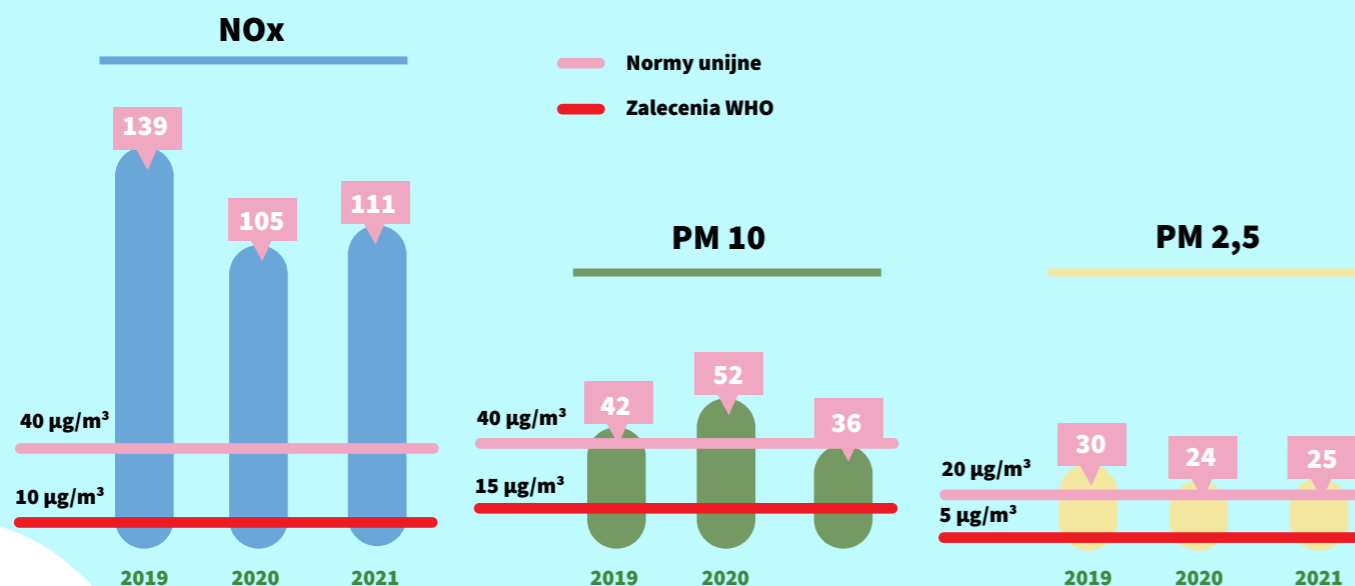
Znacząco zmniejszy liczbę aut dotkliwie zanieczyszczających powietrze na ulicach miasta.

To sprawdzone rozwiązanie – poprawiło jakość powietrza w wielu miejscach na świecie. Sprawdzi się także w Krakowie.

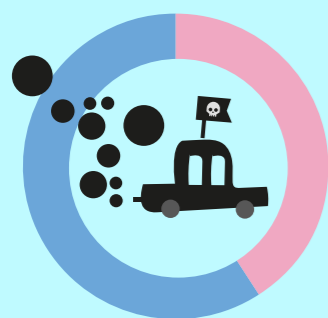
# Zanieczyszczenie powietrza



## Zanieczyszczenia z transportu w Krakowie



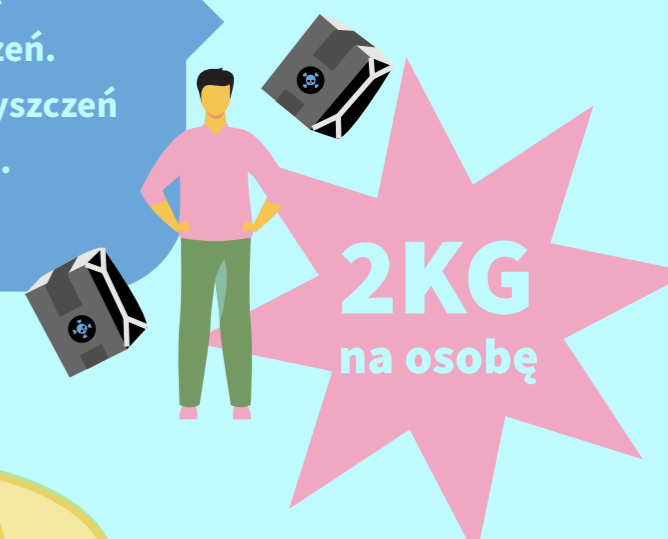
Kraków od lat ma problem z jakością powietrza, jedną z przyczyn tego problemu jest transport - drugie źródło emisji zanieczyszczeń powietrza w mieście.



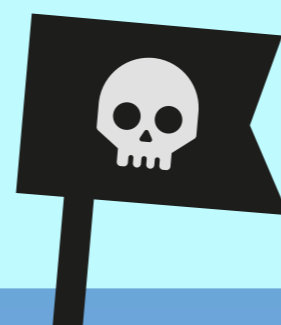
Pojazdy są odpowiedzialne za 41% emisji zanieczyszczeń powietrza w ciągu roku. Niewiele mniej od tych z kominów! Emitują m.in. groźne dla zdrowia tlenki azotu, pyły zawieszane PM10 i PM2,5.

## Ile waży zanieczyszczenie z transportu w Krakowie?

Rocznie na każdą osobę w Krakowie przypadają ponad 2 kg zanieczyszczeń. Łączna suma emitowanych zanieczyszczeń w Krakowie to ponad 2,5 miliona kg.



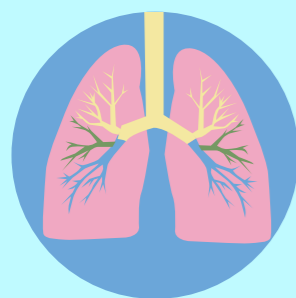
To tyle samo co ok. 26 500 000 obywateli krakowskich. Strefa czystego transportu pozwoli zmniejszyć zanieczyszczenia z transportu



# Konsekwencje



Zanieczyszczenie powietrza w Krakowie ma 3 główne konsekwencje:



## ZDROWIE

**naraża każdą i każdego z nas na choroby.**  
Powoduje m.in. choroby układu oddechowego, serca, nowotwory.



## STRACONY CZAS

gdyby powietrze spełniało zalecenia normy WHO, **statystycznie każdy w mieście żyłby o 1,5 roku dłużej.**



## STRACONE SZANSE

**naraża na ryzyko słabszego rozwoju płuc i IQ u dzieci,** utrudnia też ich poczęcie.

Konsekwencje zanieczyszczenia powietrza odczuwamy wszyscy:



odbija się na zdrowiu dzieci (naraża na gorszy rozwój i choroby płuc)



odbija się na zdrowiu seniorów (zaostrza przebieg wielu chorób,



zwiększa ryzyko demencji i choroby Alzheimera)

**Tracimy pieniądze – koszt zanieczyszczenia powietrza w Krakowie w przeliczeniu na osobę to 8 802 PLN (1956 Euro).**



**Możemy to zmienić, jednym z ważnych rozwiązań jest SCT**

# Projekt SCT w Krakowie



SCT zacznie obowiązywać  
od 07.2024 r.



Wymagania dotyczące warunków wjazdu do strefy będą się rozwijać stopniowo przez kolejne 3 lata od dnia wprowadzenia strefy i będą dotyczyć przede wszystkim, nowo zarejestrowanych pojazdów. Dodatkowo zaplanowano inne wyłączenia w taki sposób, aby zmiana zaszła jednocześnie łagodnie i efektywnie.

# Projekt SCT w Krakowie



Dokładne wytyczne dotyczące obowiązujących norm emisji spalin Euro oraz daty ich wprowadzenia:

Minimalne wymagania dla autobusu, samochodu ciężarowego lub ciągnika samochodowego o dopuszczalnej masie całkowitej powyżej 3,5 t zasilanego benzyną (również z instalacją LPG) oraz z silnikiem Diesla.

Termin obowiązywania minimalnych wymogów od 1.07.2024 r. do 30.06.2026 r.

	przed 1.01.2023 r. data ostatniej rejestracji	po 1.01.2023 r. data ostatniej rejestracji
minimalne wymagania	<b>Pb Benzyna lub LPG</b> Euro I lub rok produkcji od 1992	<b>ON Diesel</b> Euro II lub rok produkcji od 1995
		<b>Pb Benzyna lub LPG</b> Euro III lub rok produkcji od 2000
		<b>ON Diesel</b> Euro V lub rok produkcji od 2008

Termin obowiązywania minimalnych wymogów od 1.07.2026 r.

	Termin obowiązywania minimalnych wymogów 1.07.2026 r.	
minimalne wymagania	<b>Pb Benzyna lub LPG</b> Euro III lub rok produkcji od 2000	<b>ON Diesel</b> Euro V lub rok produkcji od 2008

Dokładne wytyczne dotyczące obowiązujących norm emisji spalin Euro oraz daty ich wprowadzenia:

Minimalne wymagania dla samochodu osobowego, ciężarowego o dopuszczalnej masie całkowitej do 3,5 t zasilanego benzyną (również z instalacją LPG) oraz z silnikiem Diesla

Termin obowiązywania minimalnych wymogów od 1.07.2024 r. do 30.06.2026 r.

	przed 1.01.2023 r. data ostatniej rejestracji	po 1.01.2023 r. data ostatniej rejestracji
minimalne wymagania	<b>Pb Benzyna lub LPG</b> Euro I lub rok produkcji od 1992 dla samochodów osobowych Euro I lub rok produkcji od 1994 dla samochodów ciężarowo-osobowych, ciężarowych	<b>ON Diesel</b> Euro II lub rok produkcji od 1996 dla samochodów osobowych Euro II lub rok produkcji od 1997 dla samochodów ciężarowo-osobowych, ciężarowych
		<b>Pb Benzyna lub LPG</b> Euro III lub rok produkcji od 2000
		<b>ON Diesel</b> Euro V lub rok produkcji od 2010

Termin obowiązywania minimalnych wymogów od 1.07.2026 r.

	Termin obowiązywania minimalnych wymogów 1.07.2026 r.	
minimalne wymagania	<b>Pb Benzyna lub LPG</b> Euro III lub rok produkcji od 2000	<b>ON Diesel</b> Euro V lub rok produkcji od 2010