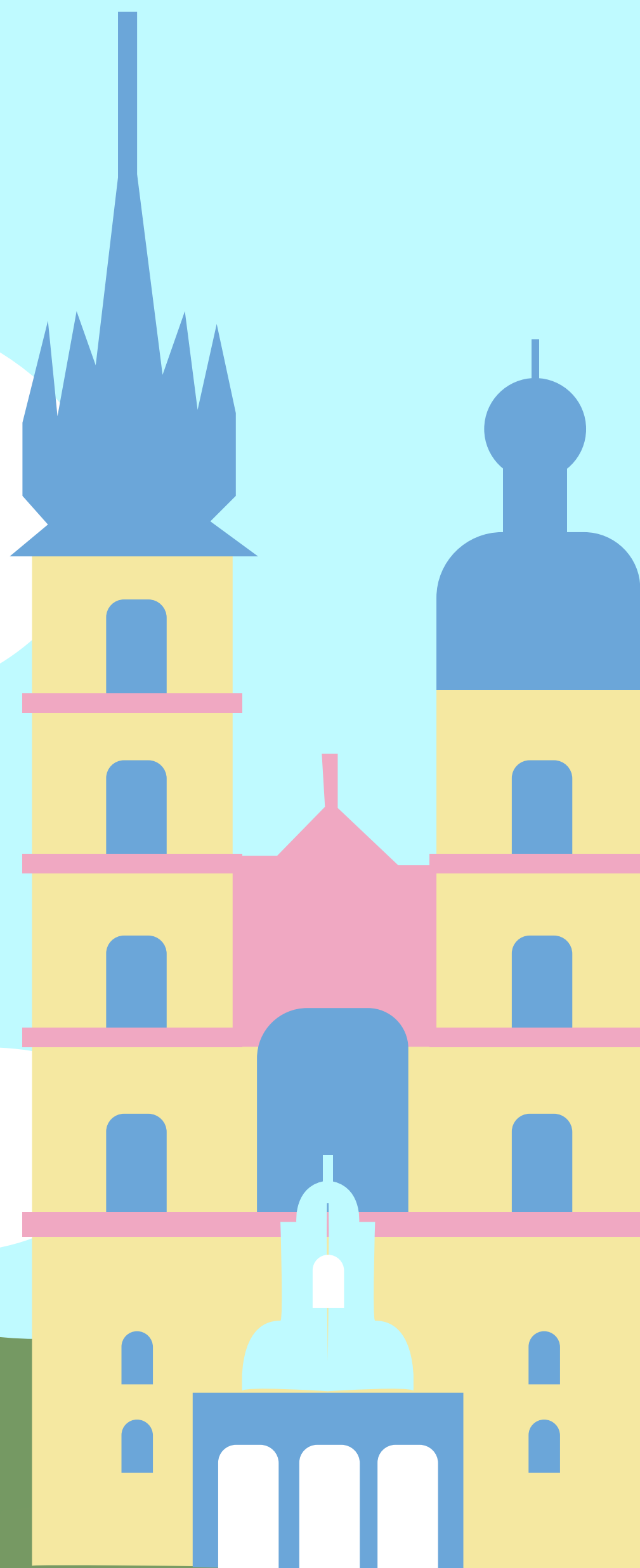
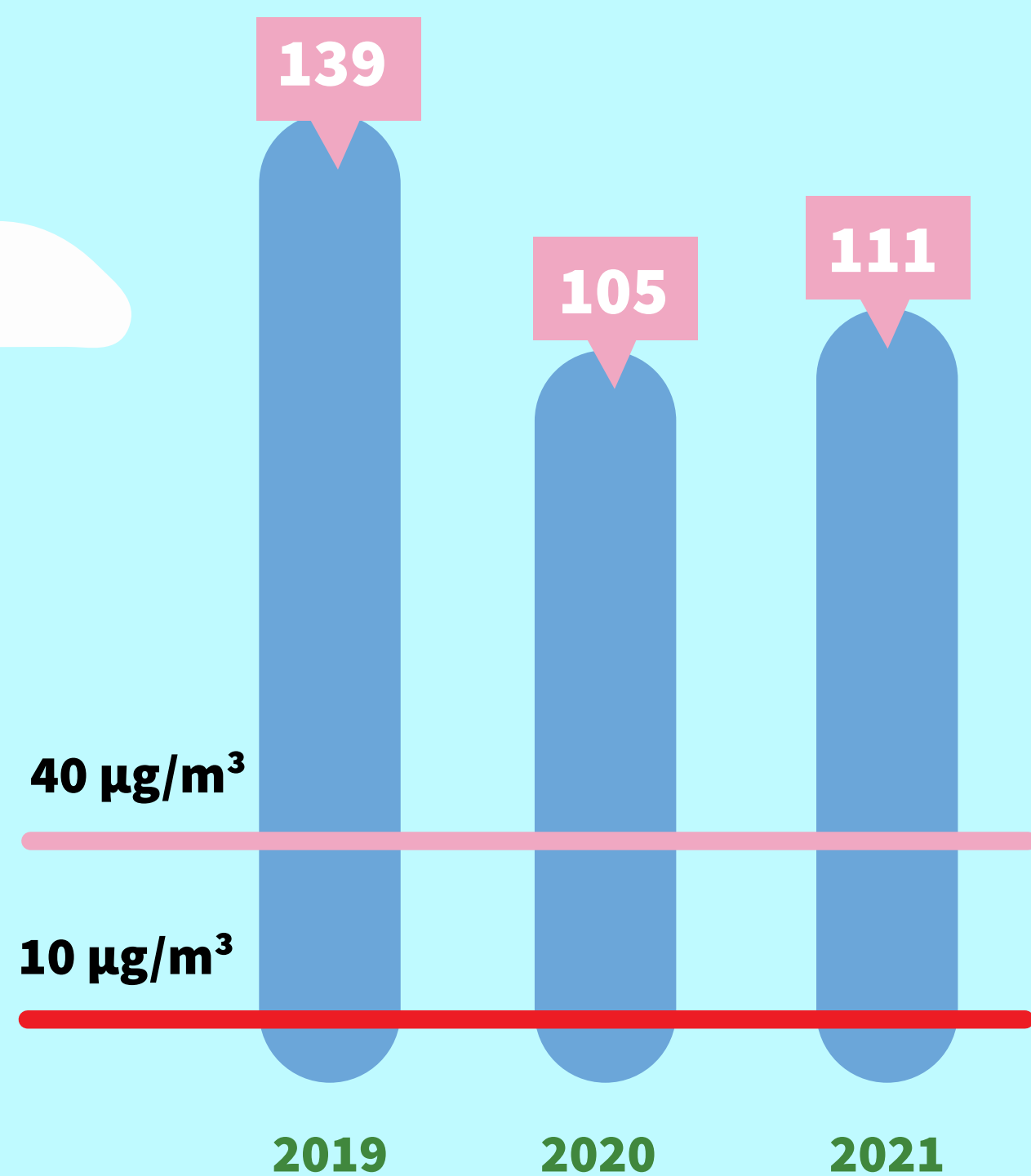


Strefa Czystego Transportu w Krakowie



O zanieczyszczeniach

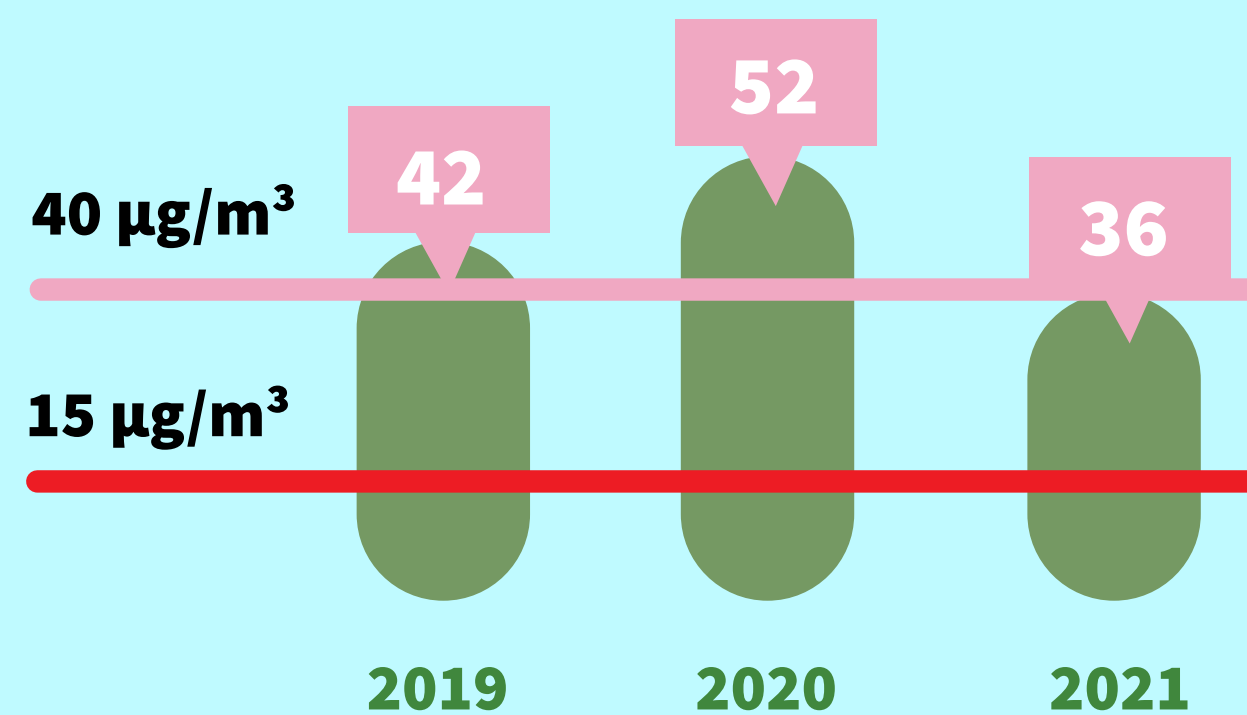
NOx



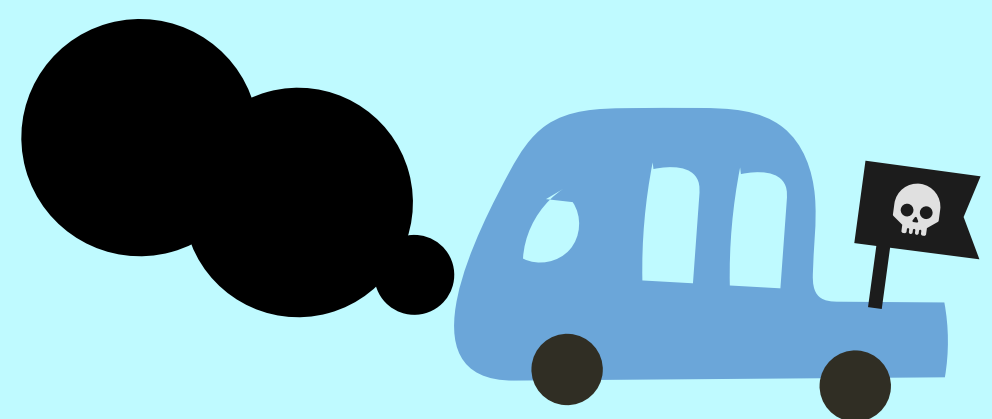
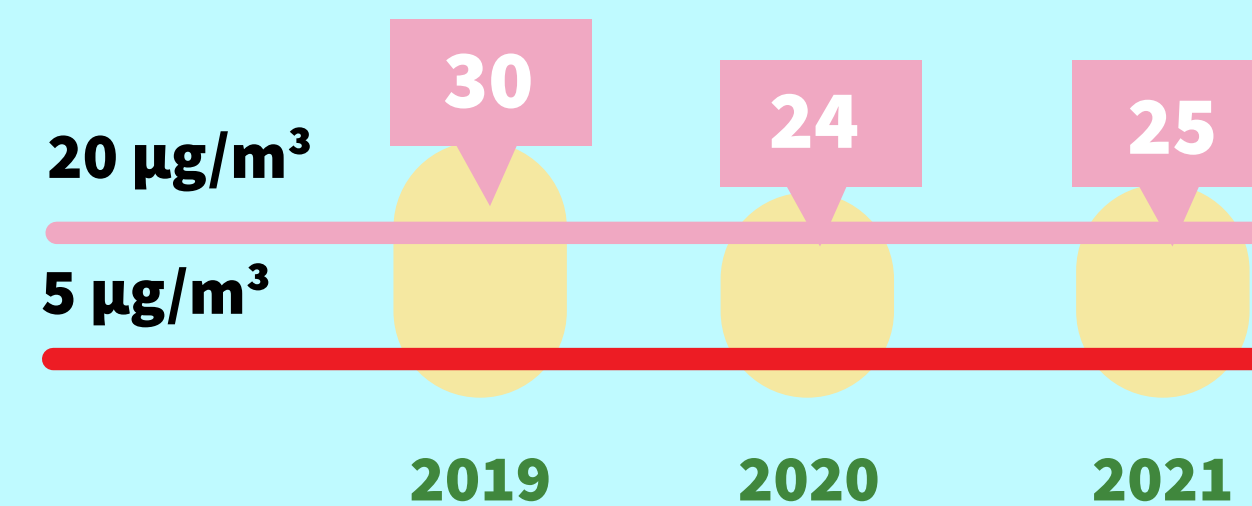
- Normy unijne
- Zalecenia WHO

Emisje z transportu w Krakowie

PM 10



PM 2,5

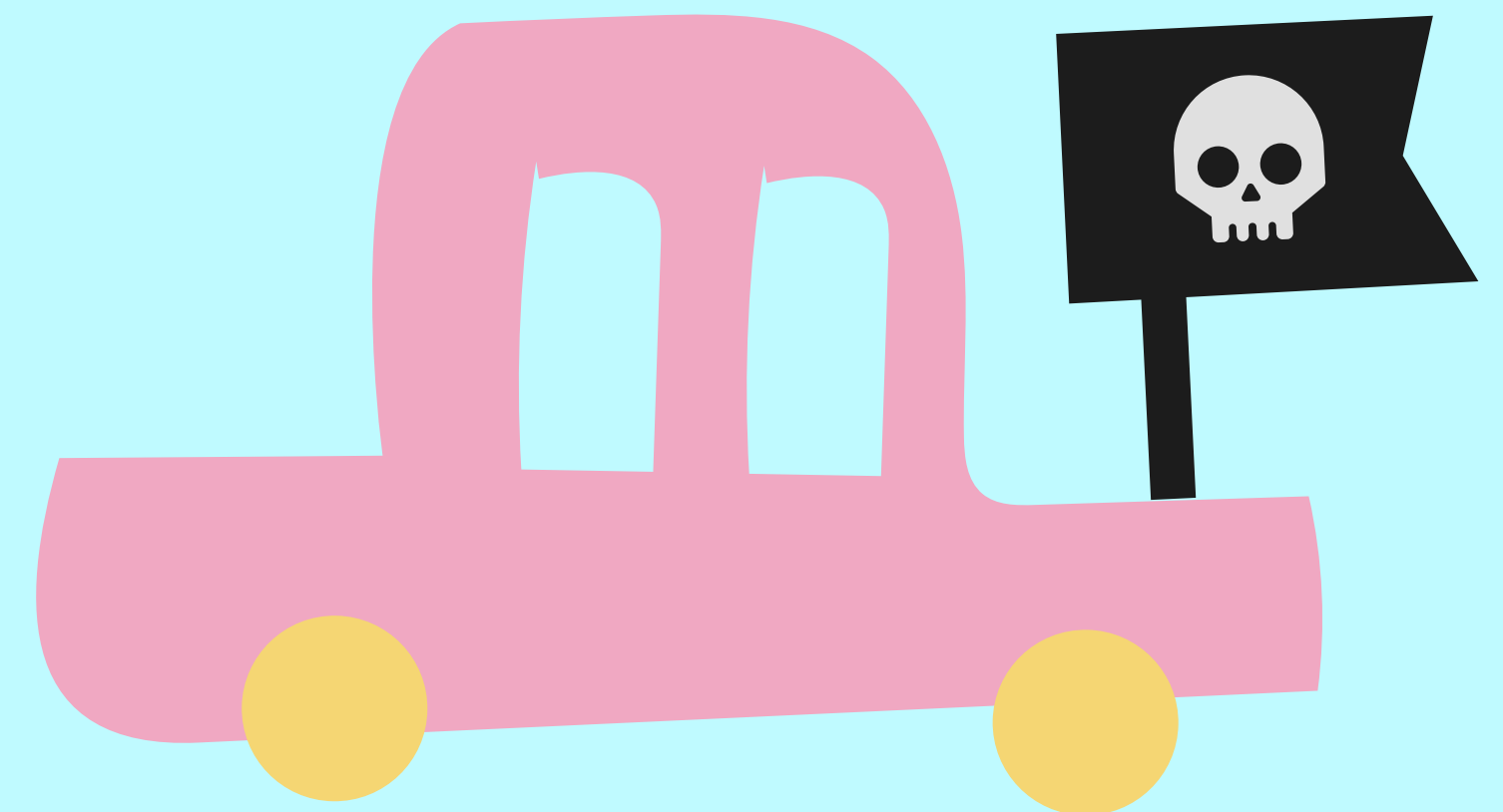


Emisje zanieczyszczeń powietrza
w Aglomeracji Krakowskiej w 2021 r.
(NO_x, PM 10, PM 2,5, SO_x, B(a)P).

50%
emisje komunalno-bytowe
i punktowe

41%
emisje transportu

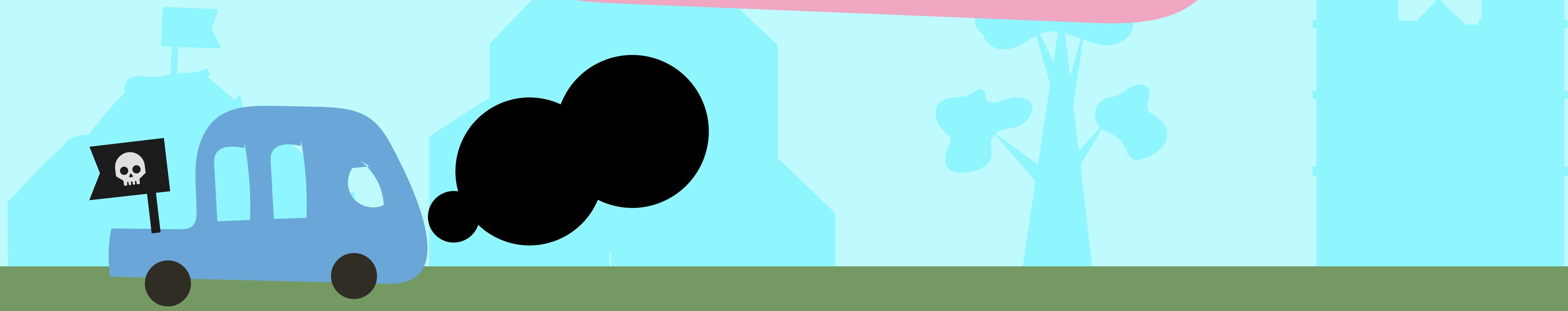
9%
pozostałe



Diesel

10 X

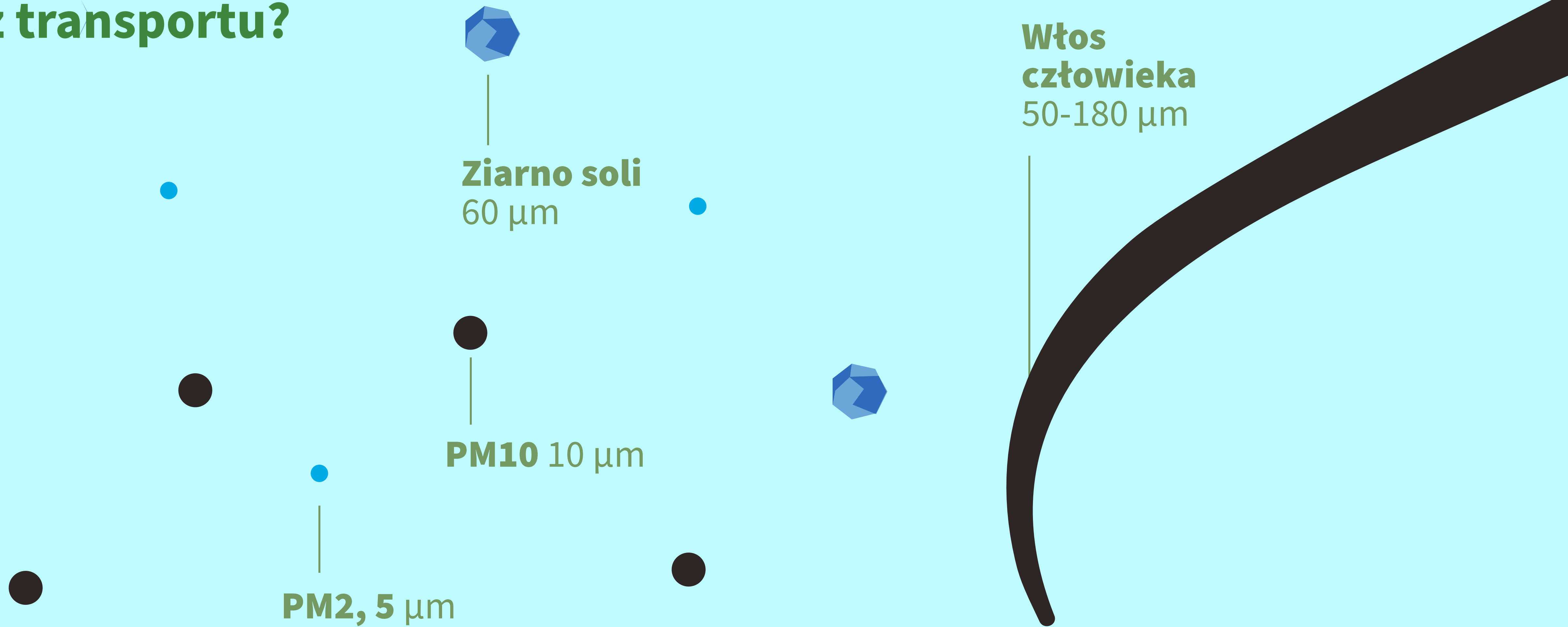
emisji NOx
od swojego benzynowego
odpowiednika



**zanieczyszczenia z transportu =
2 kg zanieczyszczeń na osobę
w Krakowie**



Jak duże są zanieczyszczenia z transportu?



76%

osób w Krakowie popiera
powstanie SCT



30%

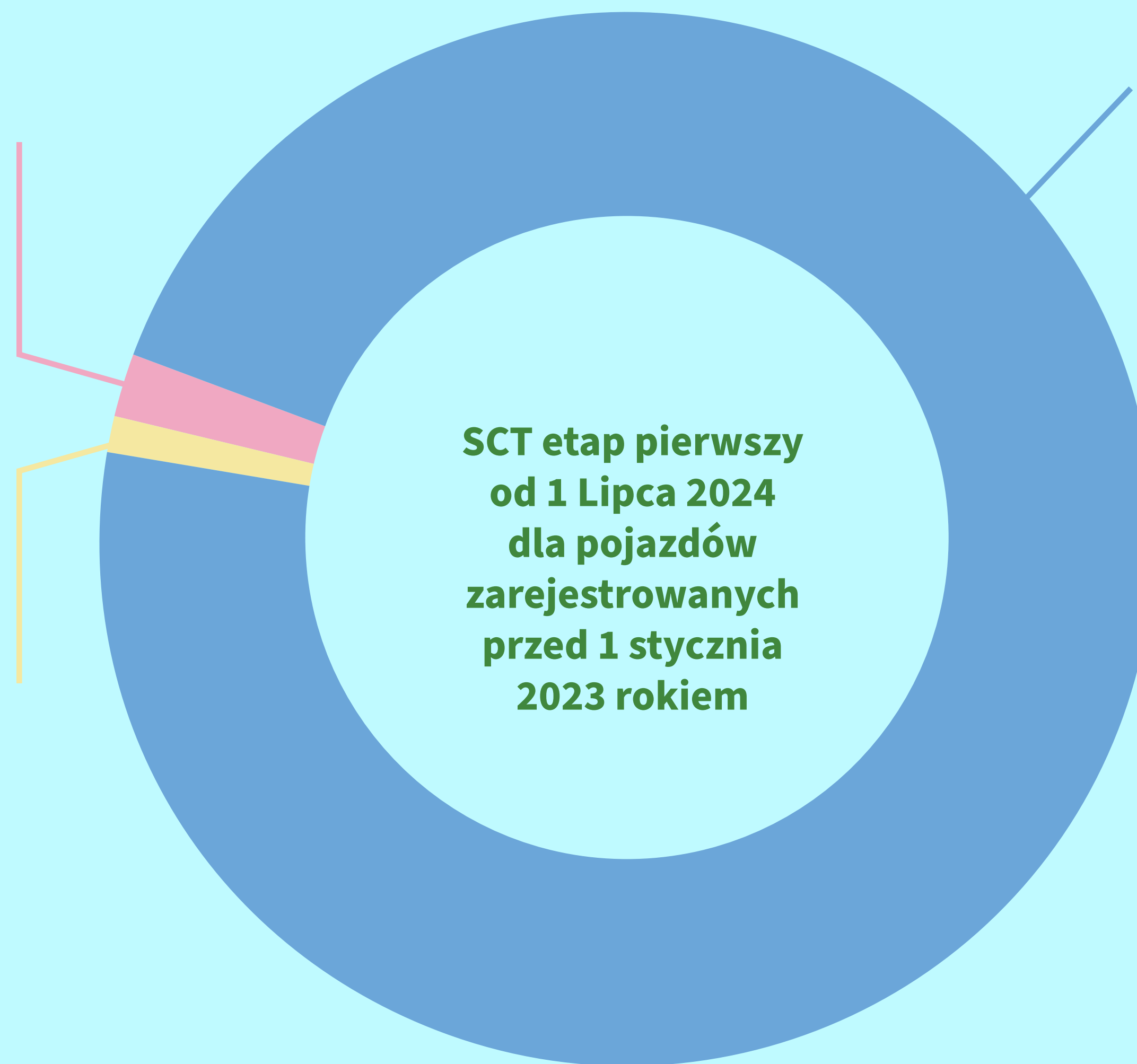
**tyle procent aut
dotknie SCT
w Krakowie
w 2024 r.**

1.76%

Pojazdy
z silnikiem
spalinowym
i LPG
niedopuszczone
do ruchu
w strefie

1.14%

Pojazdy
z silnikiem
Diesla
niedopuszczone
do ruchu
w strefie



97,1%

Pojazdy
dopuszczone
do ruchu
w strefie